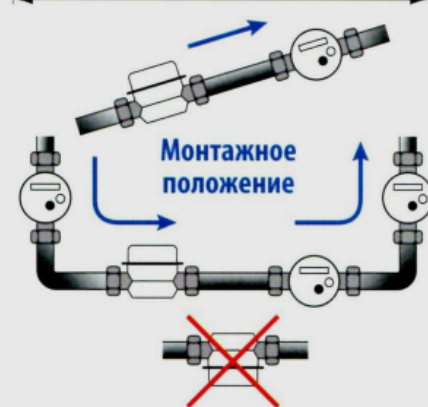
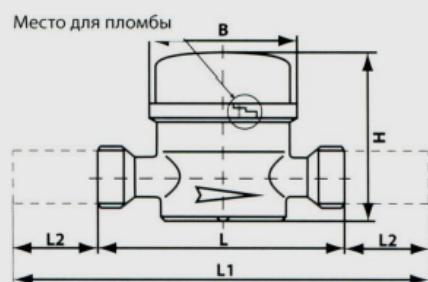


№	Наименование	Арт	Длина (мм)коробки /счетчика	Ширина (мм)коробки /счетчика	Высота (мм)коробки /счетчика	Вес (гр)коробки/ счетчика
1	ENBRA СГВ-15 (L110мм, с КМЧ, 90°) EV-AM1	EV-AM1	118/110	72/70	75/73	550/528
2	ENBRA СХВ-15 (L110мм, с КМЧ, 30°) EV-AM	EV-AM	118/110	72/70	75/73	550/528
3	ENBRA СГВ-15 (L110мм, без КМЧ, 90°) EV-AM1	EV-AM1	118/110	72/70	75/73	419/403
4	ENBRA СХВ-15 (L110мм, без КМЧ, 30°) EV-AM	EV-AM	118/110	72/70	75/73	419/403
9	ENBRA СГВ-15И (L80мм, с КМЧ, 90°) EV-AM1i с импульсным выходом	EV-AM1i	118/80	72/70	75/73	526/495
10	ENBRA СХВ-15И (L80мм, с КМЧ, 30°) EV-AMi с импульсным выходом	EV-AMi	118/80	72/70	75/73	526/495
11	Комплект сгонов для водосчетчиков ДУ15, с обратным клапаном (2 штуцера, 2 гайки, 2 прокладки)		35	23	23	131
12	ENBRA СГВ-15И (L80мм, без КМЧ, 90°) EV-AM1i с импульсным выходом	EV-AM1i	118/80	72/70	75/73	397/365
13	ENBRA СХВ-15И (L80мм, без КМЧ, 30°) EV-AMi с импульсным выходом	EV-AMi	118/80	72/70	75/73	397/365
17	ENBRA -711, ДУ20 (L195мм, с КМЧ, 40°)		295/95	95/85	115/105	1570/1510
18	ENBRA -711, ДУ20 (L195мм, без КМЧ, 40°)		196/195	95/85	115/105	1360/1300
22	Комплект сгонов для мокрохода ДУ20, (2 штуцера, 2 гайки, 2 прокладки)					265
23	Комплект сгонов для мокрохода ДУ25, (2 штуцера, 2 гайки, 2 прокладки)					450

26	ENBRA СГВ-15И (L110мм, с КМЧ, 90°) EV-AM1i с импульсным выходом	EV-AM1i	118/110	72/70	70/75	577/553
27	ENBRA СХВ-15И (L110мм, с КМЧ, 30°) EV-AMi с импульсным выходом	EV-AMi	118/110	72/70	70/75	577/553
28	ENBRA СГВ-15 (L80мм, без КМЧ, 90°) EV-AM1	EV-AM1	118/80	72/70	70/75	373/345
29	ENBRA СХВ-15И (L80мм, без КМЧ, 30°) EV-AM	EV-AM	118/80	72/70	70/75	373/345
30	ENBRA СГВ-15И (L110мм, , без КМЧ, 90°) EV-AM1i с импульсным выходом	EV-AM1i	118/110	72/70	70/75	443/419
31	ENBRA СХВ-15И (L110мм, без КМЧ, 30°) EV-AMi с импульсным выходом	EV-AMi	118/110	72/70	70/75	443/419
32	ENBRA СГВ-15 (L80мм, с КМЧ, 90°) EV-AM1	EV-AM1	118/80	72/70	70/75	502/478
33	ENBRA СХВ-15И (L80мм, с КМЧ, 30°) EV-AM	EV-AM	118/80	72/70	70/75	502/478
34	ENBRA СГВ-20И (L130мм, с КМЧ, 90°) EV-AM1i с импульсным выходом	EV-AM1i	135/130	78/73	88/73	830/800
35	ENBRA СХВ-20И (L130мм, с КМЧ, 30°) EV-AMi с импульсным выходом	EV-AMi	135/130	78/73	88/73	830/800
36	ENBRA СГВ-20И (L130мм, , без КМЧ, 90°) EV-AM1i с импульсным выходом	EV-AM1i	135/130	78/73	88/73	552/522
37	ENBRA СХВ-20И (L130мм, без КМЧ, 30°) EV-AMi с импульсным выходом	EV-AMi	135/130	78/73	88/73	552/522
38	ENBRA СГВ-20 (L130мм, с КМЧ, 90°) EV-AM1	EV-AM1	140/130	75/73	91/73	735/703

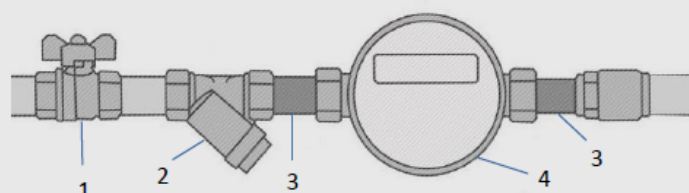
39	ENBRA CXB-20 (L130мм, с КМЧ, 30°) EV-AM	EV-AM	140/130	75/73	91/73	735/703
40	ENBRA СГВ-20 (L130мм, без КМЧ, 90°) EV-AM1	EV-AM1	140/130	75/73	91/73	531/497
41	ENBRA CXB-20 (L130мм, без КМЧ, 30°) EV-AM	EV-AM	140/130	75/73	91/73	531/497
22	Комплект сгонов для сухохода ДУ20, (2 штуцера, 2 гайки, 2 прокладки)					204
			46мм			

### Размерная схема



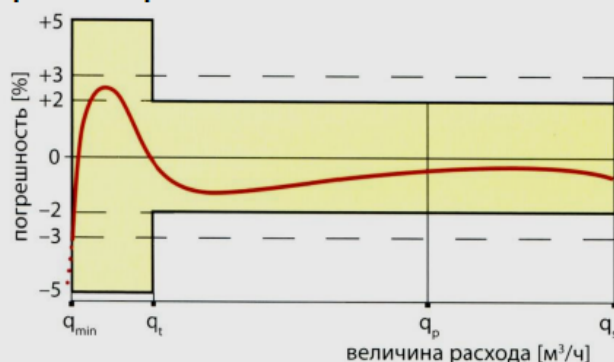
Запрещенное положение

### Рекомендуемая схема водомерного узла



1. Шаровой кран
2. Фильтр механической очистки
3. Присоединительный комплект
4. Счетчик воды

### Кривая погрешности счетчиков



### Кривая потерь давления

